

Electrode à mesure de conductivité type EL 22

1 Utilisation et fonctionnement

Contrôle en continu de la déconcentration avec l'appareil de commande FAR1 et une vanne à soupape motorisée.
und einem Absalzventil eine kontinuierliche Absalzregelung.

Limitation de la conductivité sur liquides avec l'appareil de commande FLB1

Numéro d'agrément ⇒ TÜV-ID:000006175

2 Équipement technique de base

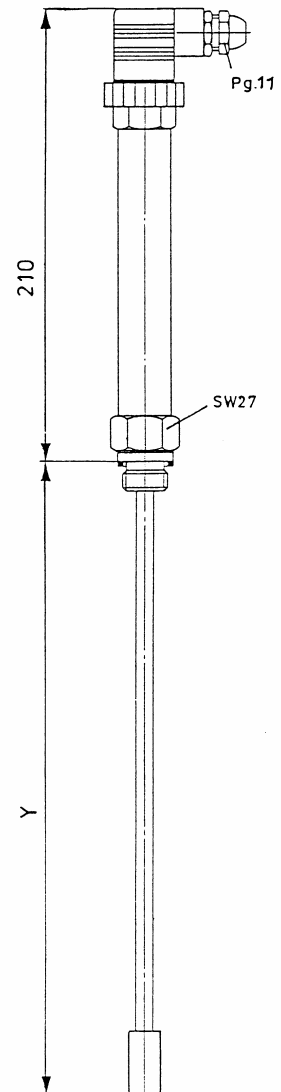
- Raccordement mécanique: G½
- Raccordement électrique: connecteur avec bornes à visser (décharge de traction)
- Avec pièce de raccordement en T pour montage sur la chaudière
- Matériaux: Tube partie supérieure - acier inox
Tige - acier inox
Isolateur - PTFE
Connecteur - polyamide
Joint - fer-doux
Pièce en T - 1.0460

3 Caractéristiques techniques

Pression admissible	PS	[bar]	32
Température admiss.	TS	[°C]	239
Entrée de câble			PG11
Protection DIN VDE 0470			IP65
Température ambiante admissible au connecteur			100°C

- Position de montage verticale et inclinée jusqu'à 90°.
- Autres dimensions et matériaux à la demande.
- Vis, écrous et joints livrables à la demande.

L'électrode ne peut être ni allongée, ni raccourcie !



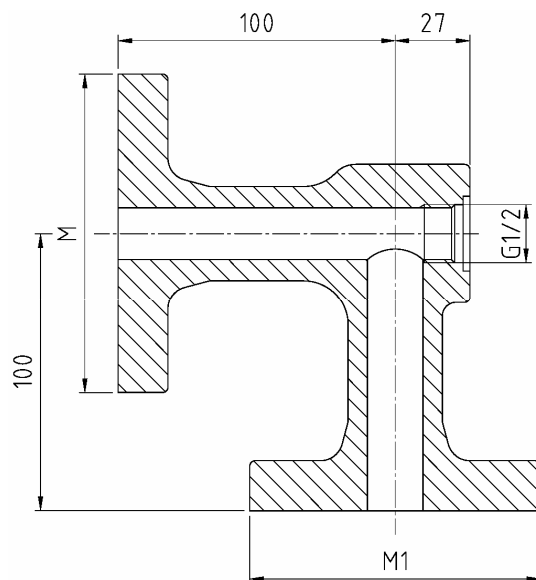
- Baumuster geprüft
- Fertigung überwacht

SANOR

SANOR S.A.

Siège : 31, rue Kléber – F59170 CROIX
Tél. : (33) 03 20 24 39 40 - Fax : (33) 03 20 24 53 42
E-mail : contact@sanor.fr
Site : www.sanor.fr

Pièce de raccordement en T:



PS [bar]	Raccordement au processus M		Raccordement coté vanne M1	
	DN	DIN	DN	DIN
32	20	2535	15	2535
	25	face de joint type B	20	face de joint type B

Exemple d'installation:

